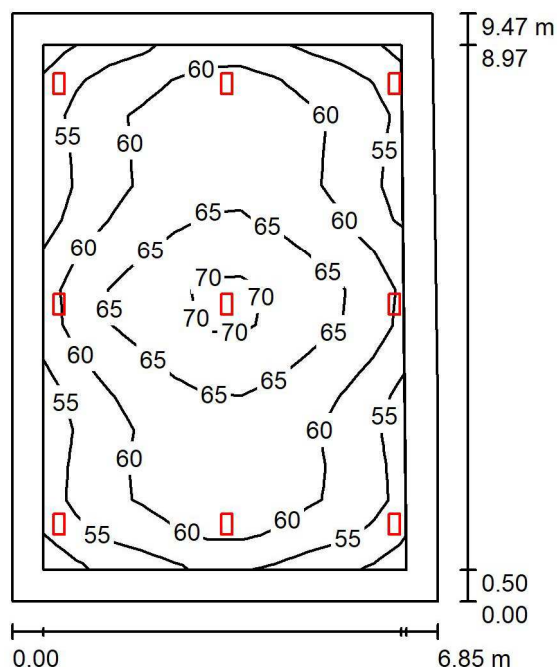


Edytor  
Telefon  
faks  
e-Mail

## 1.10 PRACOWNIA / Podsumowanie



Wysokość pomieszczenia: 2.900 m, Wysokość montażu: 2.900 m,  
Współczynnik konserwacji: 0.90

Wartości Lux, Skala 1:122

Powierzchnia	$\rho$ [%]	$E_m$ [lx]	$E_{min}$ [lx]	$E_{max}$ [lx]	$E_{min} / E_m$
Płaszczyzna pracy	/	61	50	72	0.818
Podłoga	0	57	32	72	0.564
Sufit	0	0.00	0.00	0.01	0.393
Ściany (6)	0	34	0.25	216	/

### Płaszczyzna pracy:

Wysokość: 0.020 m  
Siatka: 15 x 11 Punkty  
Margines: 0.500 m

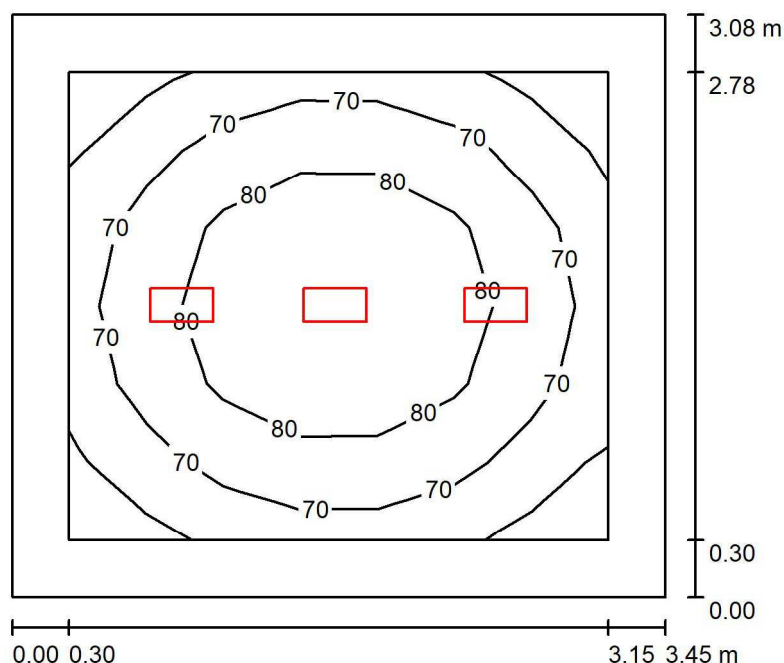
### Wykaz opraw

Nr.	Ilość	$\Phi$ (Oprawa) [lm]	$\Phi$ (Lampy) [lm]	P [W]
1	9	850	850	6.0
		W sumie: 7652	W sumie: 7650	54.0

Specyfikacja mocy przyłączeniowej:  $0.84 \text{ W/m}^2 = 1.38 \text{ W/m}^2/100 \text{ lx}$  (Powierzchnia podstawowa:  $64.50 \text{ m}^2$ )

Edytor  
Telefon  
faks  
e-Mail

## 1.11 MAGAZYN / Podsumowanie



Wysokość pomieszczenia: 2.900 m, Wysokość montażu: 2.900 m,  
Współczynnik konserwacji: 0.90

Wartości Lux, Skala 1:40

Powierzchnia	$\rho$ [%]	$E_m$ [lx]	$E_{min}$ [lx]	$E_{max}$ [lx]	$E_{min} / E_m$
Płaszczyzna pracy	/	75	57	90	0.771
Podłoga	0	67	39	90	0.580
Sufit	0	0.00	0.00	0.00	0.000
Ściany (4)	0	42	0.49	125	/

### Płaszczyzna pracy:

Wysokość: 0.020 m  
Siatka: 7 x 6 Punkty  
Margines: 0.300 m

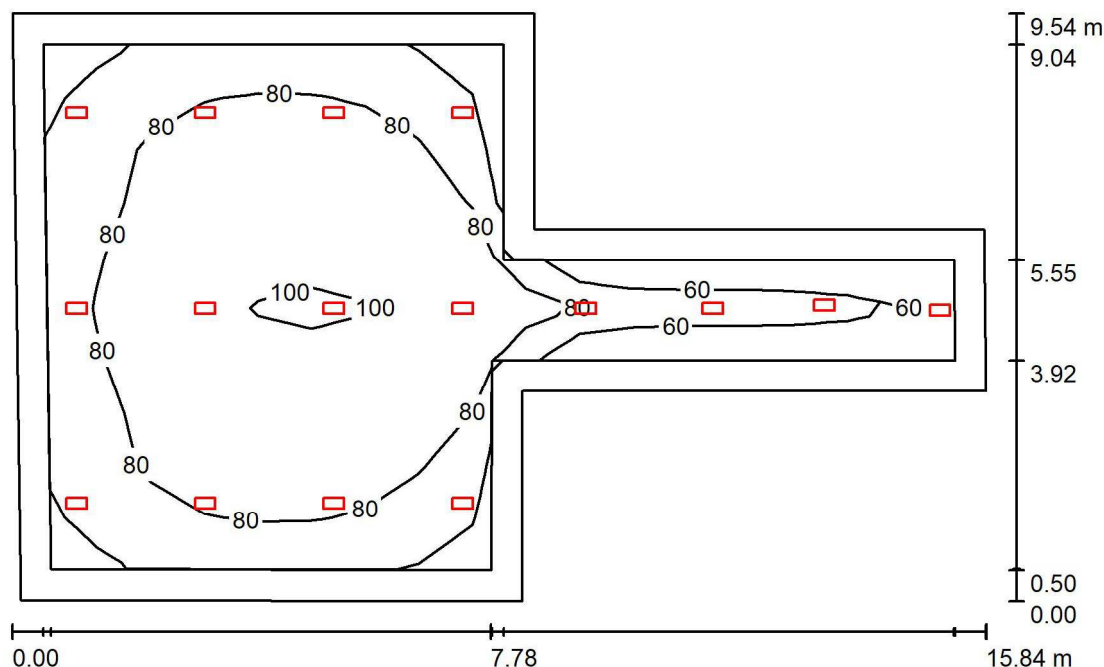
### Wykaz opraw

Nr.	Ilość	$\Phi$ (Oprawa) [lm]	$\Phi$ (Lampy) [lm]	P [W]
1	3	850	850	6.0
		W sumie: 2551	W sumie: 2550	18.0

Specyfikacja mocy przyłączeniowej:  $1.70 \text{ W/m}^2 = 2.27 \text{ W/m}^2/100 \text{ lx}$  (Powierzchnia podstawowa:  $10.62 \text{ m}^2$ )

Edytor  
Telefon  
faks  
e-Mail

## 1.12 PRACOWNIA / Podsumowanie



Wysokość pomieszczenia: 2.900 m, Wysokość montażu: 2.900 m,  
Współczynnik konserwacji: 0.90

Wartości Lux, Skala 1:123

Powierzchnia	$\rho$ [%]	$E_m$ [lx]	$E_{min}$ [lx]	$E_{max}$ [lx]	$E_{min} / E_m$
Płaszczyzna pracy	/	81	51	101	0.627
Podłoga	0	74	28	102	0.375
Sufit	0	0.01	0.00	0.01	0.248
Ściany (8)	0	34	0.46	156	/

### Płaszczyzna pracy:

Wysokość: 0.020 m  
Siatka: 17 x 10 Punkty  
Margines: 0.500 m

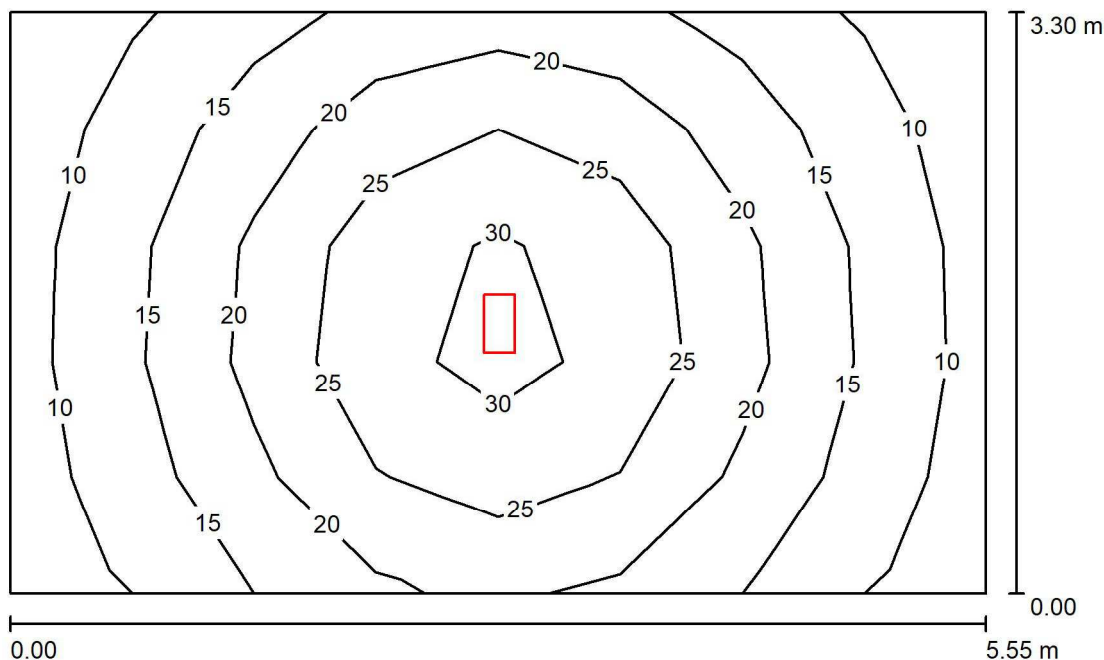
### Wykaz opraw

Nr.	Ilość	$\Phi$ (Oprawa) [lm]	$\Phi$ (Lampy) [lm]	P [W]
1	16	850	850	6.0
		W sumie: 13603	W sumie: 13600	96.0

Specyfikacja mocy przyłączeniowej:  $0.97 \text{ W/m}^2 = 1.20 \text{ W/m}^2/100 \text{ lx}$  (Powierzchnia podstawowa:  $98.89 \text{ m}^2$ )

Edytor  
Telefon  
faks  
e-Mail

## 1.17 STAN.CHEMII / Podsumowanie



Wysokość pomieszczenia: 2.900 m, Wysokość montażu: 2.900 m,  
Współczynnik konserwacji: 0.90

Wartości Lux, Skala 1:43

Powierzchnia	$\rho$ [%]	$E_m$ [lx]	$E_{min}$ [lx]	$E_{max}$ [lx]	$E_{min} / E_m$
Płaszczyzna pracy	/	19	8.75	33	0.455
Podłoga	0	19	6.29	33	0.338
Sufit	0	0.00	0.00	0.00	0.000
Ściany (4)	0	8.27	0.06	34	/

**Płaszczyzna pracy:**

Wysokość: 0.020 m  
Siatka: 5 x 8 Punkty  
Margines: 0.000 m

**UGR**

Lewa ściana 29  
Dolna ściana 29  
(CIE, SHR = 0.25.)

Wzdłuż-

W poprzek

do osi oświetlenia

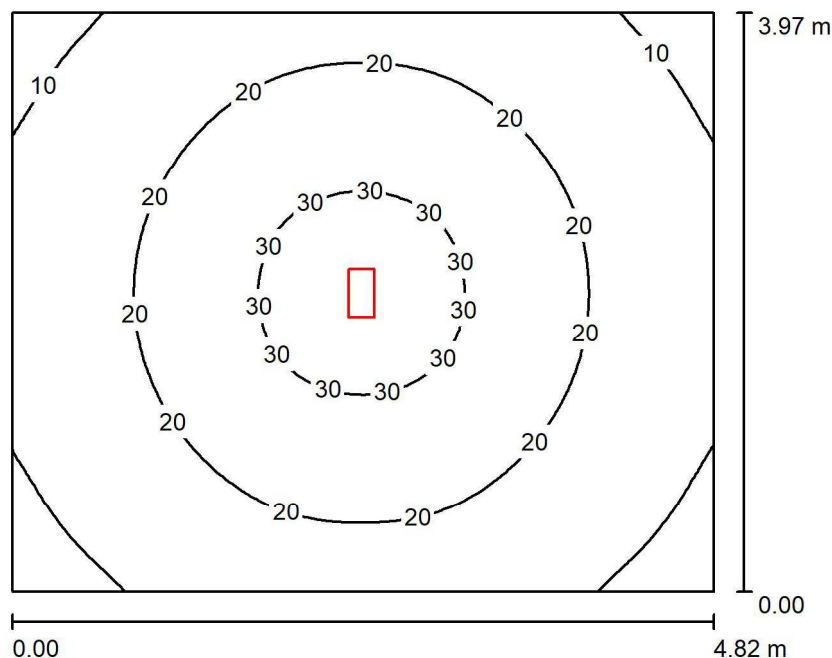
**Wykaz opraw**

Nr.	Ilość	$\Phi$ (Oprawa) [lm]	$\Phi$ (Lampy) [lm]	P [W]
1	1	850	850	6.0
		W sumie: 850	W sumie: 850	6.0

Specyfikacja mocy przyłączeniowej:  $0.33 \text{ W/m}^2 = 1.70 \text{ W/m}^2/100 \text{ lx}$  (Powierzchnia podstawowa:  $18.31 \text{ m}^2$ )

Edytor  
Telefon  
faks  
e-Mail

## 1.04 TAPICERNIA / Podsumowanie



Wysokość pomieszczenia: 2.900 m, Wysokość montażu: 2.900 m,  
Współczynnik konserwacji: 0.90

Wartości Lux, Skala 1:52

Powierzchnia	$\rho$ [%]	$E_m$ [lx]	$E_{min}$ [lx]	$E_{max}$ [lx]	$E_{min} / E_m$
Płaszczyzna pracy	/	19	6.81	33	0.357
Podłoga	0	19	6.83	33	0.361
Sufit	0	0.00	0.00	0.00	0.000
Ściany (4)	0	7.90	0.07	22	/

**Płaszczyzna pracy:**

Wysokość: 0.020 m  
Siatka: 64 x 64 Punkty  
Margines: 0.000 m

**UGR**

Lewa ściana 29  
Dolna ściana 28  
(CIE, SHR = 0.25.)

Wzdłuż- W poprzek do osi oświetlenia

29 29  
28 28

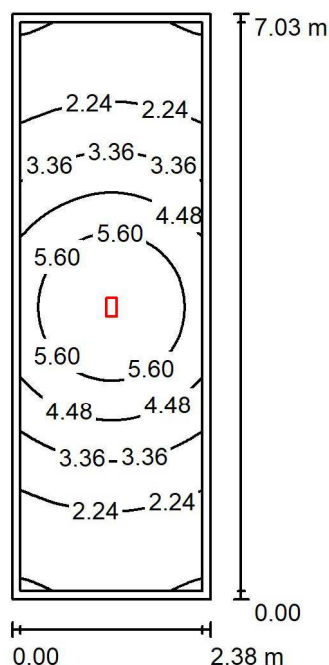
**Wykaz opraw**

Nr.	Ilość	$\Phi$ (Oprawa) [lm]	$\Phi$ (Lampy) [lm]	P [W]
1	1	850	850	6.0
		W sumie: 850	W sumie: 850	6.0

Specyfikacja mocy przyłączeniowej:  $0.31 \text{ W/m}^2 = 1.64 \text{ W/m}^2/100 \text{ lx}$  (Powierzchnia podstawowa:  $19.15 \text{ m}^2$ )

Edytor  
Telefon  
faks  
e-Mail

## 1.01 KOMUNIKACJA / Podsumowanie



Wysokość pomieszczenia: 2.900 m, Wysokość montażu: 2.900 m,  
Współczynnik konserwacji: 0.90

Wartości Lux, Skala 1:91

Powierzchnia	$\rho$ [%]	$E_m$ [lx]	$E_{min}$ [lx]	$E_{max}$ [lx]	$E_{min} / E_m$
Płaszczyzna pracy	/	3.58	1.05	6.64	0.292
Podłoga	0	3.43	0.96	6.55	0.280
Sufit	0	0.00	0.00	0.00	0.000
Ściany (4)	0	1.83	0.01	12	/

### Płaszczyzna pracy:

Wysokość: 0.020 m  
Siatka: 64 x 128 Punkty  
Margines: 0.100 m

### UGR

Wzdłuż- W poprzek do osi oświetlenia  
Lewa ściana 27 28  
Dolna ściana 29 29  
(CIE, SHR = 0.25.)

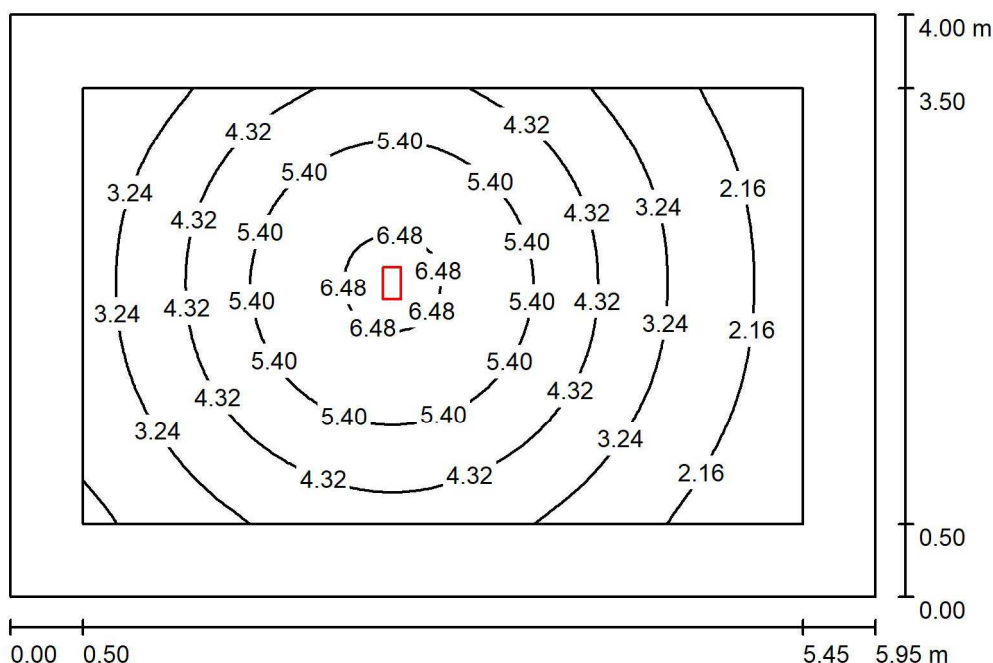
### Wykaz opraw

Nr.	Ilość	$\Phi$ (Oprawa) [lm]	$\Phi$ (Lampy) [lm]	P [W]
1	1	175	175	1.0
W sumie:		175	W sumie: 175	1.0

Specyfikacja mocy przyłączeniowej:  $0.06 \text{ W/m}^2 = 1.67 \text{ W/m}^2/100 \text{ lx}$  (Powierzchnia podstawowa:  $16.73 \text{ m}^2$ )

Edytor  
Telefon  
faks  
e-Mail

## 1.02 BIURO / Podsumowanie



Wysokość pomieszczenia: 2.900 m, Wysokość montażu: 2.900 m,  
Współczynnik konserwacji: 0.90

Wartości Lux, Skala 1:52

Powierzchnia	$\rho$ [%]	$E_m$ [lx]	$E_{min}$ [lx]	$E_{max}$ [lx]	$E_{min} / E_m$
Płaszczyzna pracy	/	4.04	1.27	6.65	0.315
Podłoga	0	3.32	0.78	6.56	0.236
Sufit	0	0.00	0.00	0.00	0.000
Ściany (4)	0	1.36	0.02	5.02	/

**Płaszczyzna pracy:**

Wysokość: 0.020 m  
Siatka: 64 x 64 Punkty  
Margines: 0.500 m

**UGR**

Lewa ściana 29  
Dolna ściana 27  
(CIE, SHR = 0.25.)

**Wzdłuż-****W poprzek**

29  
28

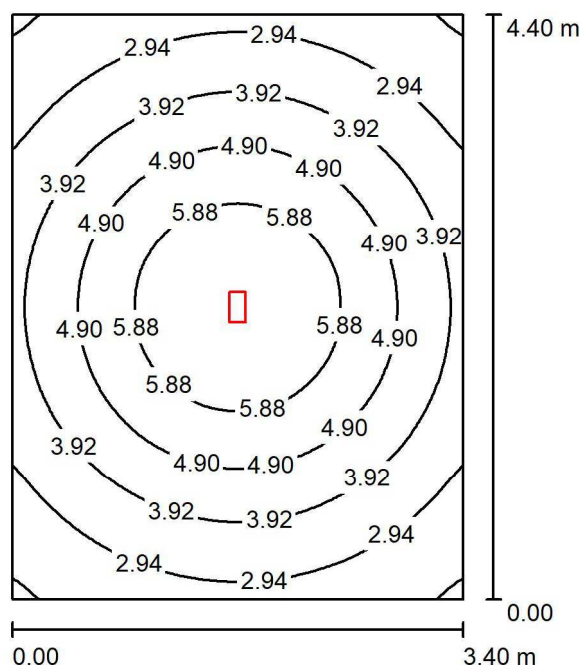
**do osi oświetlenia****Wykaz opraw**

Nr.	Ilość	$\Phi$ (Oprawa) [lm]	$\Phi$ (Lampy) [lm]	P [W]
1	1	175	175	1.0
		W sumie: 175	W sumie: 175	1.0

Specyfikacja mocy przyłączeniowej:  $0.04 \text{ W/m}^2 = 1.04 \text{ W/m}^2/100 \text{ lx}$  (Powierzchnia podstawowa:  $23.79 \text{ m}^2$ )

Edytor  
Telefon  
faks  
e-Mail

## 1.22 WC / Podsumowanie



Wysokość pomieszczenia: 2.880 m, Wysokość montażu: 2.880 m,  
Współczynnik konserwacji: 0.90

Wartości Lux, Skala 1:57

Powierzchnia	$\rho$ [%]	$E_m$ [lx]	$E_{min}$ [lx]	$E_{max}$ [lx]	$E_{min} / E_m$
Płaszczyzna pracy	/	4.22	1.83	6.73	0.434
Podłoga	0	4.18	1.83	6.64	0.437
Sufit	0	0.00	0.00	0.00	0.000
Ściany (4)	0	2.12	0.03	5.76	/

### Płaszczyzna pracy:

Wysokość: 0.020 m  
Siatka: 64 x 64 Punkty  
Margines: 0.000 m

### UGR

Wzdłuż- W poprzek do osi oświetlenia  
Lewa ściana 27 27  
Dolna ściana 28 28  
(CIE, SHR = 0.25.)

### Wykaz opraw

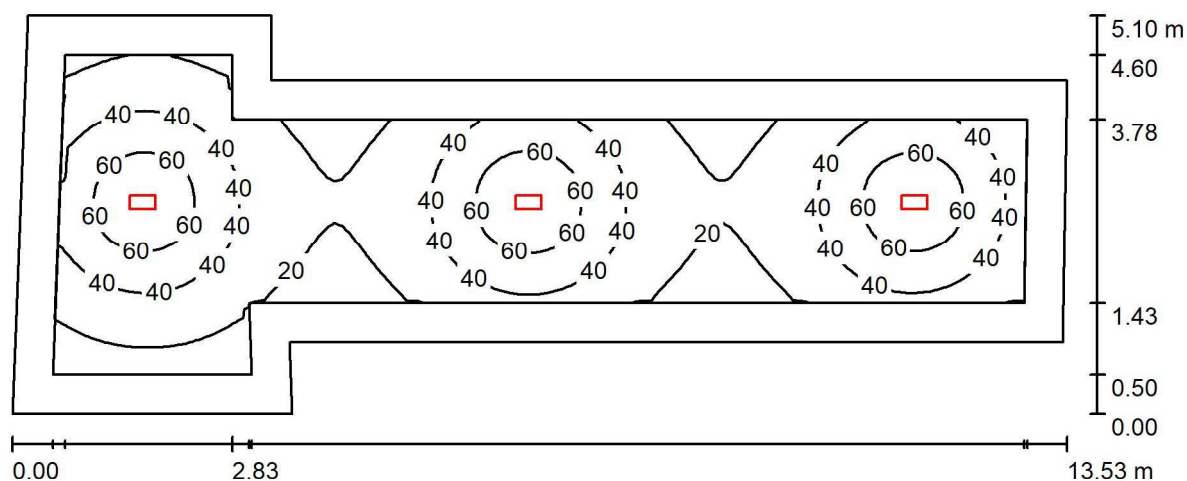
Nr.	Ilość	$\Phi$ (Oprawa) [lm]	$\Phi$ (Lampy) [lm]	P [W]
1	1	175	175	1.0
W sumie:		175	W sumie: 175	1.0

Specyfikacja mocy przyłączeniowej:  $0.07 \text{ W/m}^2 = 1.59 \text{ W/m}^2/100 \text{ lx}$  (Powierzchnia podstawowa:  $14.94 \text{ m}^2$ )



Edytor  
Telefon  
faks  
e-Mail

## PODDASZE 1 / Podsumowanie



Wysokość pomieszczenia: 2.000 m, Wysokość montażu: 2.000 m,  
Współczynnik konserwacji: 0.90

Wartości Lux, Skala 1:97

Powierzchnia	$\rho$ [%]	$E_m$ [lx]	$E_{min}$ [lx]	$E_{max}$ [lx]	$E_{min} / E_m$
Płaszczyzna pracy	/	37	9.93	74	0.267
Podłoga	0	31	4.49	72	0.145
Sufit	0	0.00	0.00	0.00	0.140
Ściany (8)	0	9.73	0.07	35	/

**Płaszczyzna pracy:**

Wysokość: 0.020 m  
Siatka: 128 x 64 Punkty  
Margines: 0.500 m

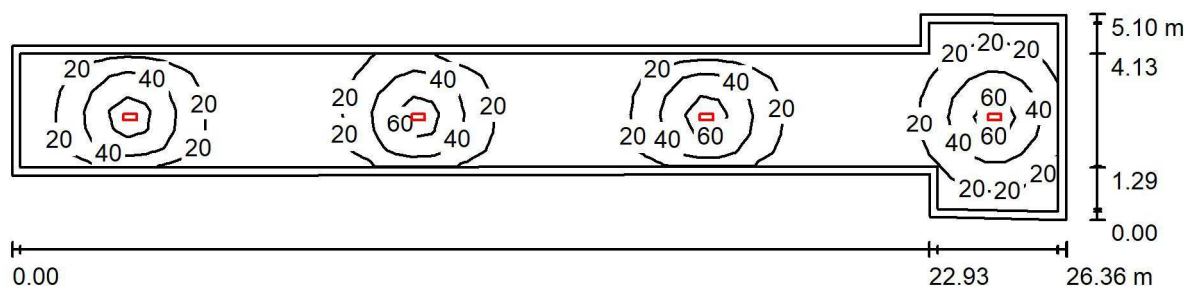
**Wykaz opraw**

Nr.	Ilość	$\Phi$ (Oprawa) [lm]	$\Phi$ (Lampy) [lm]	P [W]
1	3	850	850	6.0
		W sumie: 2551	W sumie: 2550	18.0

Specyfikacja mocy przyłączeniowej:  $0.35 \text{ W/m}^2 = 0.95 \text{ W/m}^2/100 \text{ lx}$  (Powierzchnia podstawowa:  $50.87 \text{ m}^2$ )

Edytor  
Telefon  
faks  
e-Mail

## PODDASZE 2 / Podsumowanie



Wysokość pomieszczenia: 2.000 m, Wysokość montażu: 2.000 m,  
Współczynnik konserwacji: 0.90

Wartości Lux, Skala 1:189

Powierzchnia	$\rho$ [%]	$E_m$ [lx]	$E_{min}$ [lx]	$E_{max}$ [lx]	$E_{min} / E_m$
Płaszczyzna pracy	/	25	5.17	71	0.204
Podłoga	0	23	4.25	71	0.183
Sufit	0	0.00	0.00	0.00	0.063
Ściany (8)	0	7.51	0.07	41	/

**Płaszczyzna pracy:**

Wysokość: 0.020 m  
Siatka: 58 x 10 Punkty  
Margines: 0.200 m

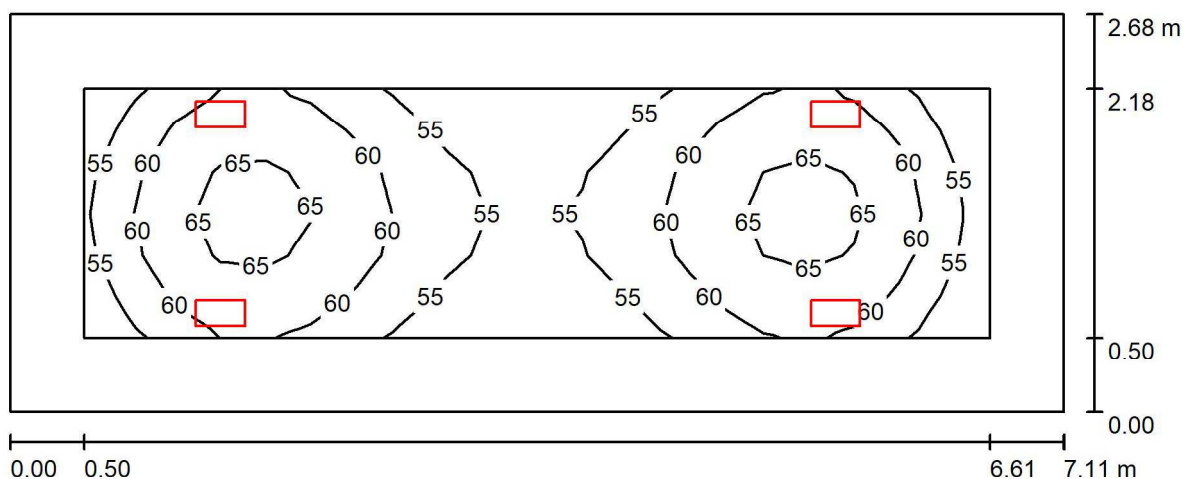
**Wykaz opraw**

Nr.	Ilość	$\Phi$ (Oprawa) [lm]	$\Phi$ (Lampy) [lm]	P [W]
1	4	850	850	6.0
		W sumie: 3401	W sumie: 3400	24.0

Specyfikacja mocy przyłączeniowej:  $0.26 \text{ W/m}^2 = 1.04 \text{ W/m}^2/100 \text{ lx}$  (Powierzchnia podstawowa:  $91.18 \text{ m}^2$ )

Edytor  
Telefon  
faks  
e-Mail

### 1.13 PRACOWNIA / Podsumowanie



Wysokość pomieszczenia: 2.900 m, Wysokość montażu: 2.900 m,  
Współczynnik konserwacji: 0.90

Wartości Lux, Skala 1:51

Powierzchnia	$\rho$ [%]	$E_m$ [lx]	$E_{min}$ [lx]	$E_{max}$ [lx]	$E_{min} / E_m$
Płaszczyzna pracy	/	59	51	67	0.855
Podłoga	0	54	33	67	0.607
Sufit	0	0.00	0.00	0.01	0.187
Ściany (4)	0	36	0.27	185	/

#### Płaszczyzna pracy:

Wysokość: 0.020 m  
Siatka: 20 x 6 Punkty  
Margines: 0.500 m

#### Wykaz opraw

Nr.	Ilość	$\Phi$ (Oprawa) [lm]	$\Phi$ (Lampy) [lm]	P [W]
1	4	850	850	6.0
W sumie:		3401	3400	24.0

Specyfikacja mocy przyłączeniowej:  $1.26 \text{ W/m}^2 = 2.13 \text{ W/m}^2/100 \text{ lx}$  (Powierzchnia podstawowa:  $19.05 \text{ m}^2$ )